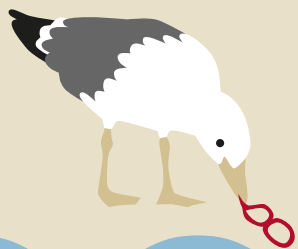


Kui midagi ei võeta ette, siis on aastaks 2025 ookeanides 1 kilogramm plasti 3 kilogrammi kala kohta.

Mereorganismid võivad mereprügisse takerduda ja neelatud prügi võib ummistada nende seedeelundkonda. Samuti võib plastprügi sisaldada ohtlikke aineid.

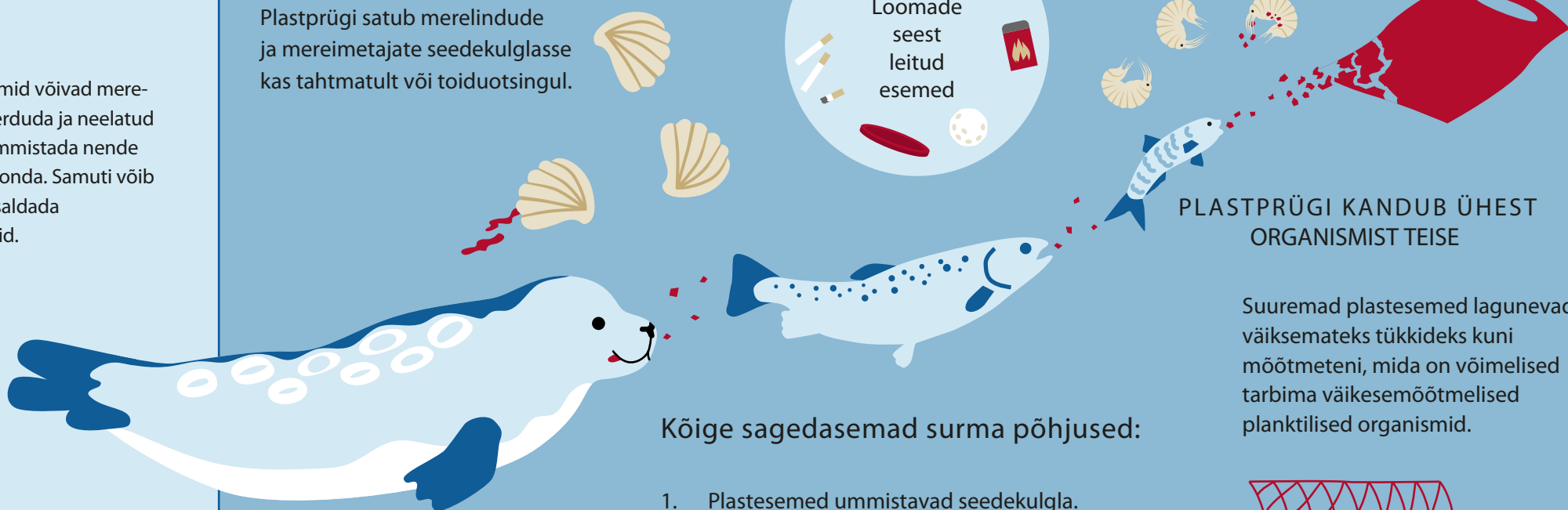
Plastprügi jõuab mereloomadesse



Plastprügi satub merelindude ja mereimetajate seedekulglasse kas tahtmatult või toiduotsingul.



Loomade seest leitud esemed

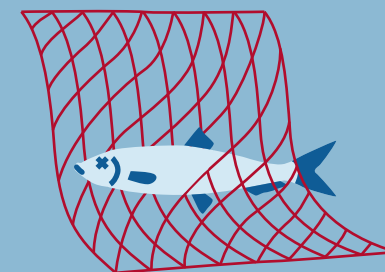


PLASTPRÜGI KANDUB ÜHEST ORGANISMIST TEISE

Suuremad plastesemed lagunevad väiksemateks tükkideks kuni mõotmeteni, mida on võimalised tarbima väikesemõotmelised planktilised organismid.

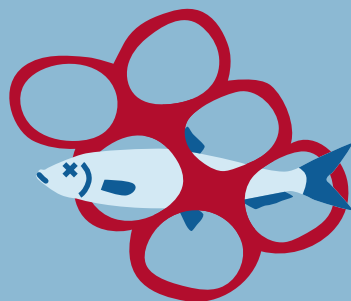
Kõige sagedasemad surma põhjused:

1. Plastesemed ummistavad seedekulglat. Loomad nälgivad surnuks või lämbuvad.
2. Loomad takerduvad prügisse, kaotavad seetõttu võime lennata või ujuda ning nälgivad surnuks või langevad saagiks.
3. Terav plastprügi vigastab seedekulglat.



KUMMITUSVÕRGUD

Hüljatud või merre visatud kalapüügivahendid võivad veel aastaid mereelustikku kahjustada.



TAKERDUMINE

Globaalselt põhjustab plastprügi igal aastal 1 000 000 merelinnu ja 100 000 mereimetaja surma.



S Y K E